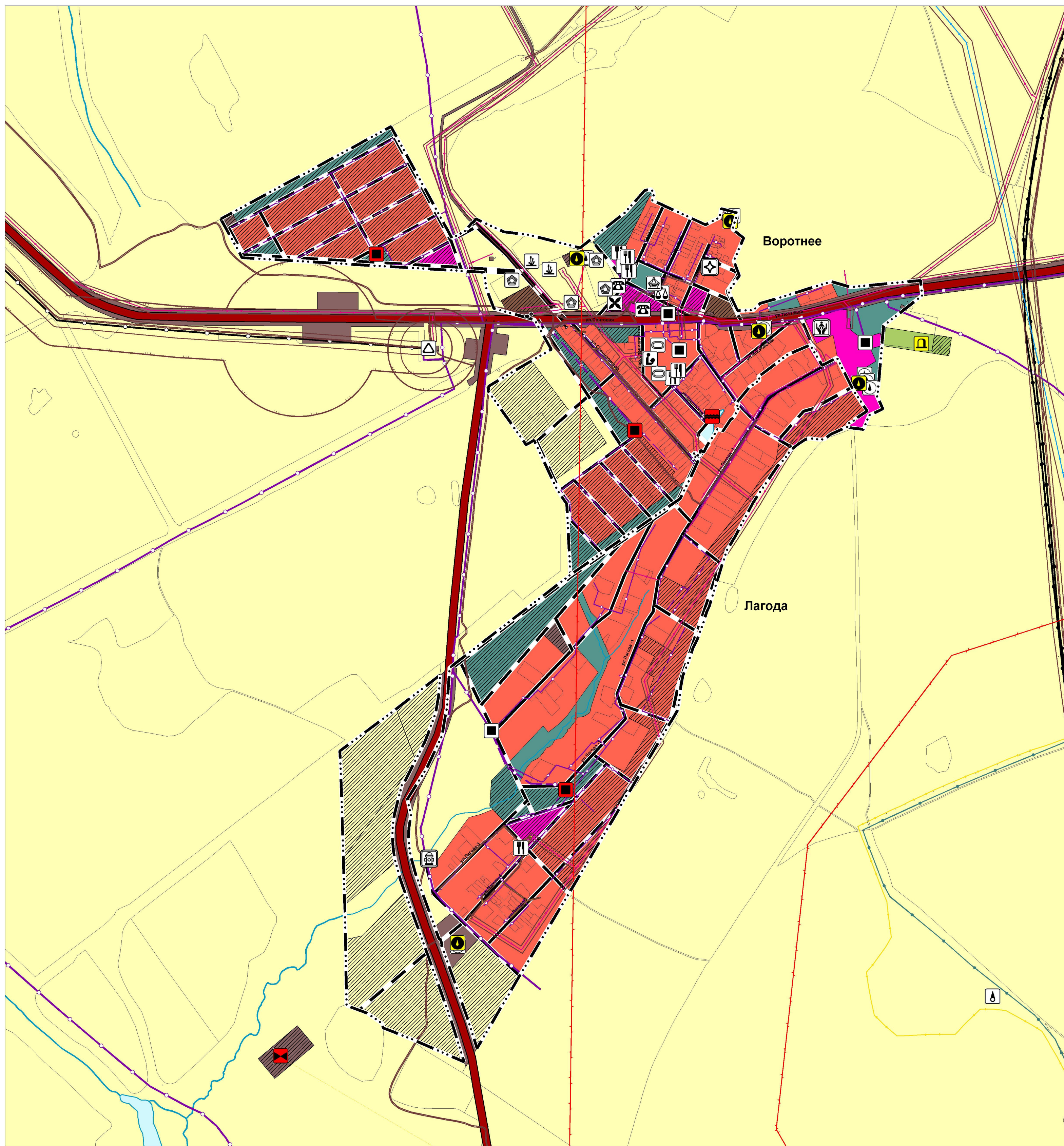


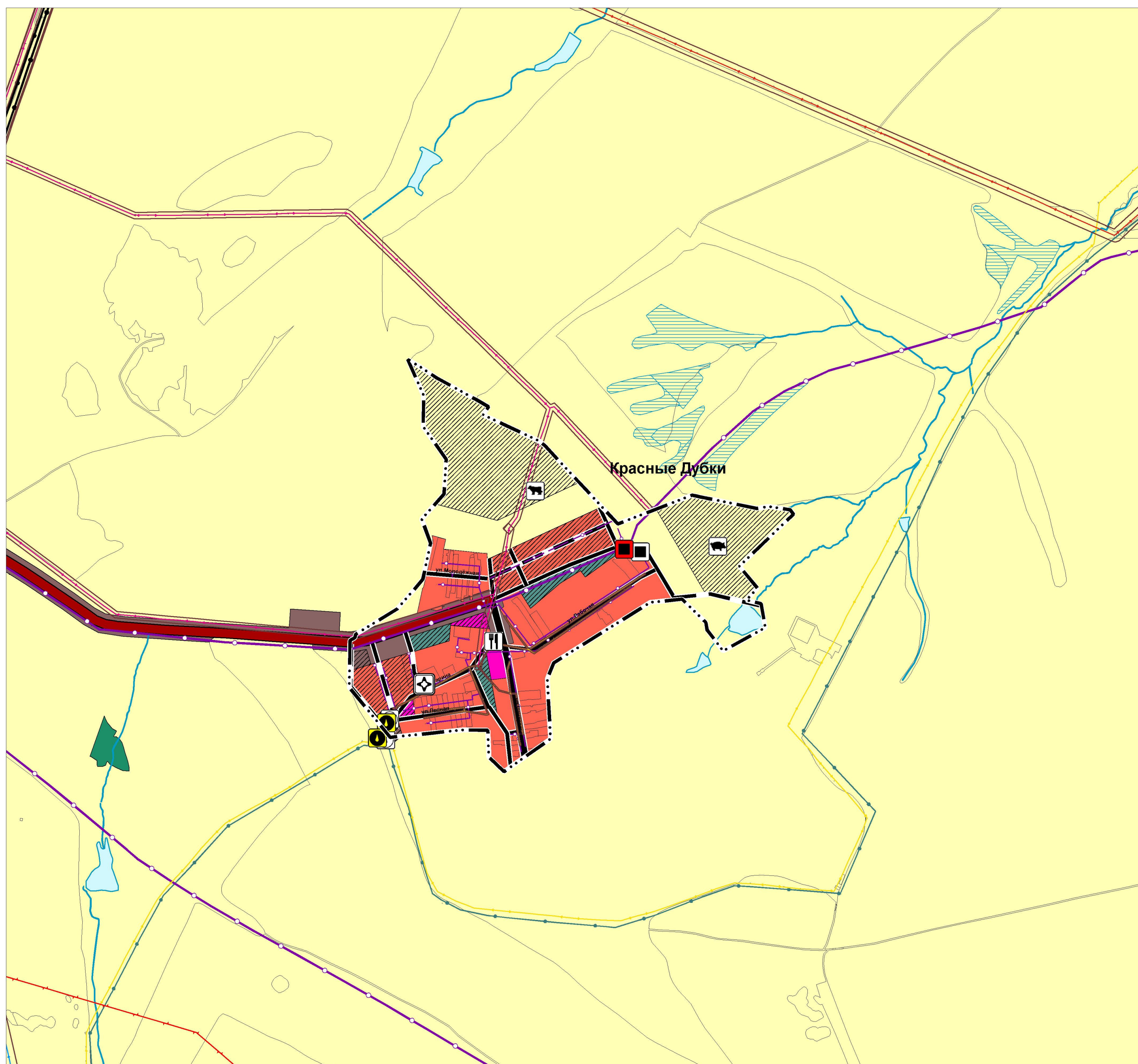
Карта обоснования внесения изменений в генеральный план сельского поселения Воротнее муниципального района Сергиевский Самарской области

Карта обоснования внесения изменений в генеральный план в части
с. Воротнее, п. Лагода муниципального района Сергиевский Самарской области



- Условные обозначения**
- Границы единиц административно-территориального деления Российской Федерации
Граница сельского поселения
Граница населенного пункта
Функциональные зоны
- Существующие / Планируемые**
- Жилые зоны
 - Общественно-деловые зоны
 - Производственные зоны, зоны инженерной и транспортной инфраструктур
 - Производственная зона
 - Зоны сельскохозяйственного использования
 - Зоны рекреационного назначения
 - Зона лесов
 - Зоны специального назначения
 - Объекты социальной инфраструктуры, отдыха и туризма, санаторно-курортного назначения
 - Объекты образования и науки
 - Общественно-деловая организация
 - Объекты физической культуры и массового спорта
 - Спортивное сооружение
 - Объекты социального обслуживания
 - Стационарные организации социального обслуживания
 - Объекты здравоохранения
 - Обоснованное структурное подразделение медицинской организации, оказывающей первичную медико-санитарную помощь (Региональный)
 - Прочие объекты обслуживания
 - Административное здание
 - Объекты торговли, общественного питания
 - Объект религиозной организации (объединения)
 - Непроизводственный объект по предоставлению населению правовых, финансовых, консультационных и иных подобных услуг
 - Общественные пространства
 - Парк культуры и отдыха
 - Предприятия промышленности, сельского и лесного хозяйства, объекты упаковки и переработки отходов производства и потребления
 - Предприятия и объекты сельского и лесного хозяйства, рыболовства и рыбодобычи
 - Предприятие растениеводства
 - Предприятие по разведению молочного крупного рогатого скота, производство сырого молока
 - Предприятие по разведению свиней
 - Прочие объекты, связанные с производственной деятельностью
 - Объект, связанный с производственной деятельностью
 - Объекты транспортной инфраструктуры
 - Автомобильные дороги
 - Автомобильные дороги регионального или межмуниципального значения
 - Улично-дорожная сеть сельского населенного пункта
 - Поселковая дорога
 - Главная улица
 - Улица в жилой застройке
 - Иные объекты федерального значения, регионального значения, местного значения
 - Места погребения
 - Кладбище
 - Зоны с особыми условиями использования территорий
 - Санитарно-защитная зона предприятий, сооружений и иных объектов *
 - Охранная зона инженерных коммуникаций
 - Водоохранная зона
 - Прибрежная защитная полоса
 - Санитарный разрыв магистральных трубопроводов
 - Участки недр для добычи полезных ископаемых, а также не связанные с их добычей
 - Лицензионные участки
 - Объекты культурного наследия, границы их территорий
 - Памятник (Региональный)
 - Линия электропередачи (ЛЭП)
 - ЛЭП 110 кВ
 - ЛЭП 35 кВ
 - ЛЭП 10 кВ
 - ЛЭП 6 кВ
 - Магистральные трубопроводы для транспортировки жидких и газообразных углеводородов
 - Магистральный нефтепровод
 - Трубопроводы жидких углеводородов
 - Нефтепровод подводящий (промысловый)
 - Объекты добычи и транспортировки газа
 - Газораспределительная станция
 - Пункт редуцирования газа (ПРГ)
 - Распределительные трубопроводы для транспортировки газа
 - Газопровод распределительный высокого давления
 - Газопровод распределительный низкого давления
 - Объекты добычи и транспортировки жидких углеводородов
 - Фонд скважин
 - Пункт подготовки нефти
 - Трубопроводы жидких углеводородов
 - Нефтепровод подводящий (промысловый)
 - Объекты водоснабжения
 - Водозабор
 - Артезианская скважина
 - Объекты водоведения
 - Очистные сооружения
 - Гидротехнические сооружения
 - Сооружения для защиты от затопления
 - Природные объекты
 - Поверхностные водные объекты
 - Водоток (река, ручей, канал)
 - Водоём (озеро, пруд, обводненный карьер, водохранилище)
 - Болото

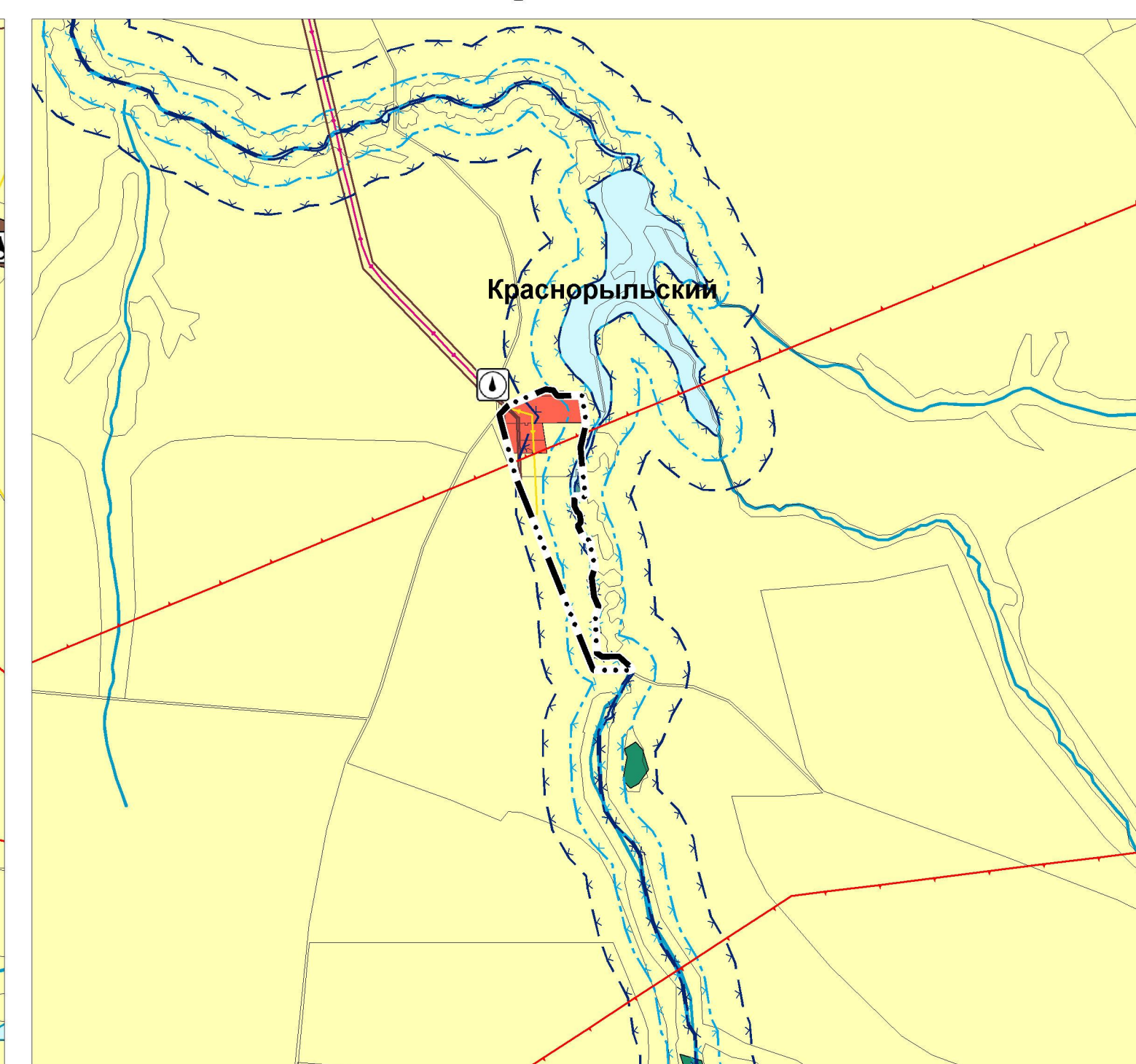
Карта обоснования внесения изменений в генеральный план в части
п. Красные Дубки муниципального района Сергиевский Самарской области



Карта обоснования внесения изменений в генеральный план в части с. Елховка
муниципального района Сергиевский Самарской области



Карта обоснования внесения изменений в генеральный план в части а. Краснорыльский
муниципального района Сергиевский Самарской области



* - Если не указано иное, на карте отражены ориентировочные санитарно-защитные зоны

3229923/02139-2023/8 (65)					
Заказчик: АО «Самариндустгаз»					
Объект: Генеральный план сельского поселения Воротнее муниципального района Сергиевский Самарской области					
Изм.	Регул.	Лист	№/Лист	Подп.	Дата
Исполнитель:	Малахов А.Д.				
	Иванченко Ю.				
				Генеральный план сельского поселения Воротнее муниципального района Сергиевский Самарской области	Страница
				П	1
				Масштаб	1:10000
				МП города Самары "Архитектурно-планировочное бюро"	